

Püüd avardada puitmaja mõistet

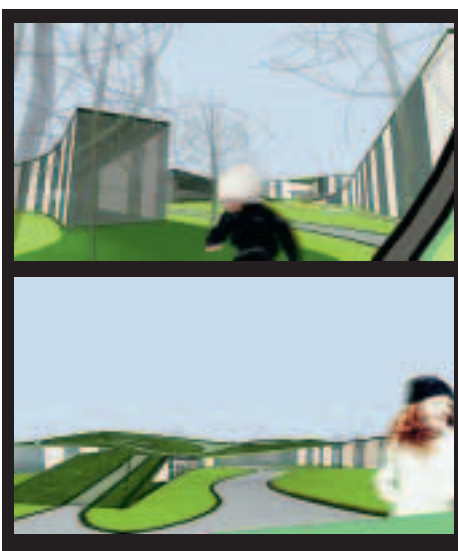


Kui sageli kasutatakse looduslikku, sooja ja väheviimistletult kiiresti muutuvat puitu majade juures peamiselt dekoratiivse materjalina, siis selle Viimsi kooli idee puhul leiab puit rakendust terves u 12 000 m² hoones. Terve kool, konstruktsioonist viimistluseni, on planeeritud üleni puidust. Žürii lükkas aga projekti kõrvale kui utoopilise ja tuletõrjenõudeid silmas pidades teostamatu, märkides töö põnevaks tulevikuvaateks.

Projekti sügavamalt analüüsid ei ole tegu sugugi utoopilise, “kosmosest tulnud” ideega. Idee küpses hoopis siinsamas Eestis, arhitektuuribüroos Kosmos.

Võistlustingimustes soovitati pakkida mitmeteist tuhande ruutmeetrine pind kolmekordsesse mahtu. Kosmose arhitektid otsustasid aga väga laia, maastikuga vahetus kontaktis oleva, sellesse otsekui sulava ühekordse mahu kasuks, milles on palju sisehoove nii privaatset kooliperale kui ka linlasele kasutamiseks ja läbimiseks. Kool sai kui erinäoliste õuede ja hoonete vahelduva rütmiga maastikupark, mis on ühtlasi nii meeldiv õpikeskkond kui koolist vaba aja veetmise koht. Praktilisest küljest lisavad koolimaja taimestikuga kaetud pinnasest katus ja tuulevaiksed õued hoonele soojapidavust.

Suure ühekordse kooli eeliseks on



võimalus planeerida piiramatult eri kõrgusega ruume ja neid vabalt hoonesüsteemi paigutada. Mitmekordse maja puhul läheks see konstruktiivselt keeruliseks. Aula ja avalikud ruumid on oma kõrgusega, iga klassiruum jälle just sellele vajaliku kõrgusega. Pealegi pole vaja pidevalt treppidest üles-alla joosta.

Ruumid on paigutatud nii, et ei tekiks suurmajadele omaseid pikki vahemaid loovaid koridorisüsteeme. Ringliikumisega logistiline võrk muudab kõik vajalikud funktsioonid kiiresti ja

mugavalt kättesaadavaks. Peale selle pidev vahetu kontakt ümbritseva loodusega: peaaegu igalt poolt pääseb kooli arvukatesse õuedesse või katuseaasale. Suures laiali paigutatud ühekordses majas on palju intiimsem meeleolu, kui selle tegelikust suurusest võiks eeldada.

Projekti eelis on ka see, et puidust ehitada on suhteliselt odav ja etapiviisiline rajamine väga lihtne. Puiduga on hea kujundada variatsiooniderohket siseruumi. Laudisega on hõlbus vormida kooli sujuvalt looklevaid pindu, loomaks sooja, lihtsat laemembraani.

Miks siis võistluse žürii esitatud projekti realiseerimist võimalikuks ei pidanud? Nimelt sedastavad normid, et puithoones võib keskmisest suurema tuleohtlikkuse tõttu viibida vaid teatud arv inimesi. Normide taga on aga põhjused, näiteks kahtlemata puidu suurest tuleohtlikkusest tingitud riskantne evakueerumine. Tegelikult on sellisest madalast majast, kus pääseb peaaegu igalt poolt õue, äärmiselt lihtne evakueeruda. Maja on ju otse maapinnal. Lihtsalt astud aknast välja ja kõik! Ei mingit ronimist ega hüppamist. Peale selle saab soovi korral rajada ka tulekindlaid vaheseinu.

Niisiis on utoopiliseks tembeldatud projekt enam kui reaalne, avardades loominguliselt ja kompleksivabalt puidu kasutamise võimalusi arhitektuuris. ■

