





ARHITEKTID Muru & Pere

# Vineerinterjäär

TEKST **Maris Kerge**

Juba mitu head aastat on puidusõpradest arhitektide-sisearhitektide read vaikselt, aga märgatavalt järjest tihenunud. Ja pole ka ime. Kui puitu poleks, tuleks see ilmselt välja mõelda, sest kooslus ambivalentisusest, plastilisusest, tundlikkusest ja kapriisusest muudab selle materjali ainulaadseks ja asendamatuks. On oluline, et erinevalt valdavast osast ehitus- ja sisekujundusmaterjalidest puit ajas ei rikne, vaid vananeb väärilt.

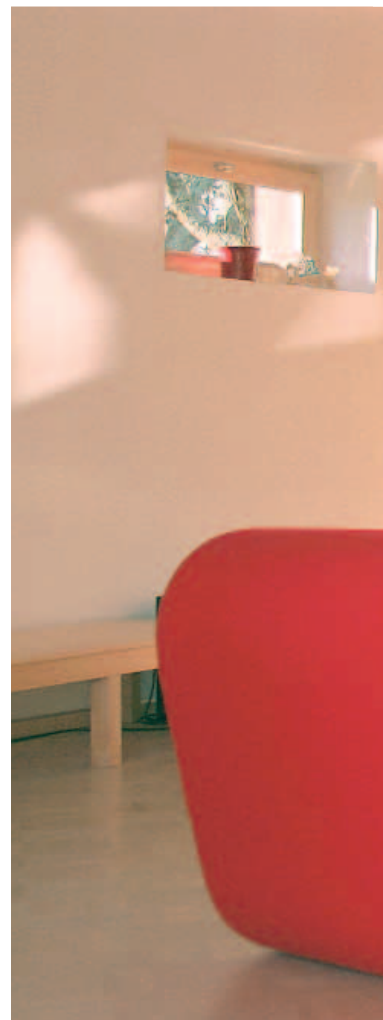
Õieti on Muru-Pere silindermaja ju peaaegu et tavaline. Kui välja arvata tugevate sisselõigetega ringjas põhiplaan, kaootiliselt seinapinda tikitud aknad ja hoonete ümber tõmmatud ühtlane metallne nahk. Ning sisekujundus, mille moodustab taas valdav – nii-muu-seas trepiks, valgustiteks, usteks ja seinakattteks vormuv vineernahk.

Kuigi puidutahvlite peenus joonistub välja paljuski tänu betooniseks jäetud lagedele ja osaliselt valgetele seinapindadele, oleks siseruumi totaalne vineerkattelisus välispinna homogeensust silmas pidades võibolla isegi paremini töötanud.

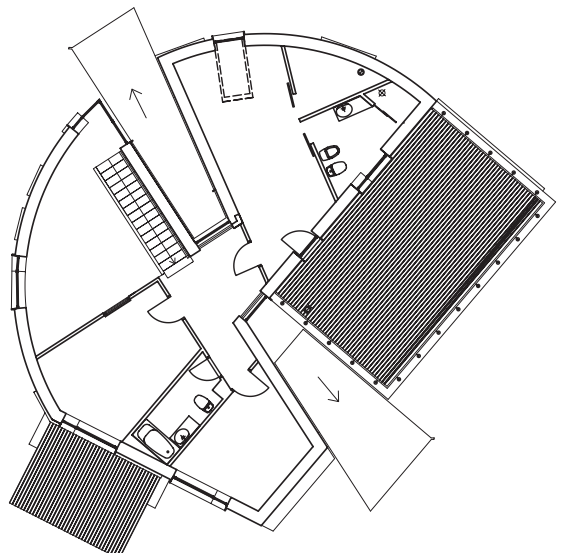
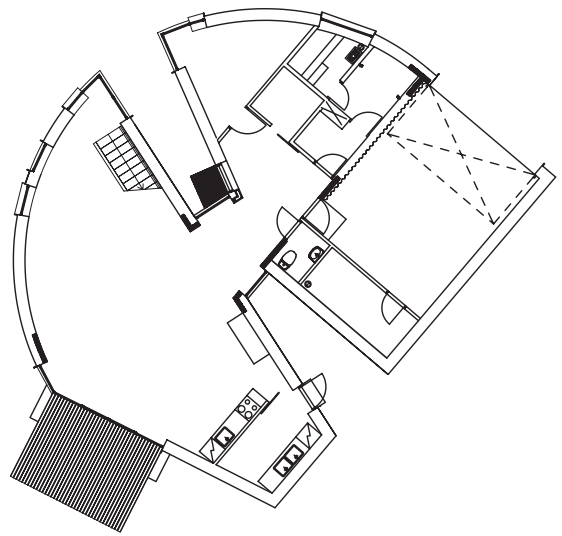
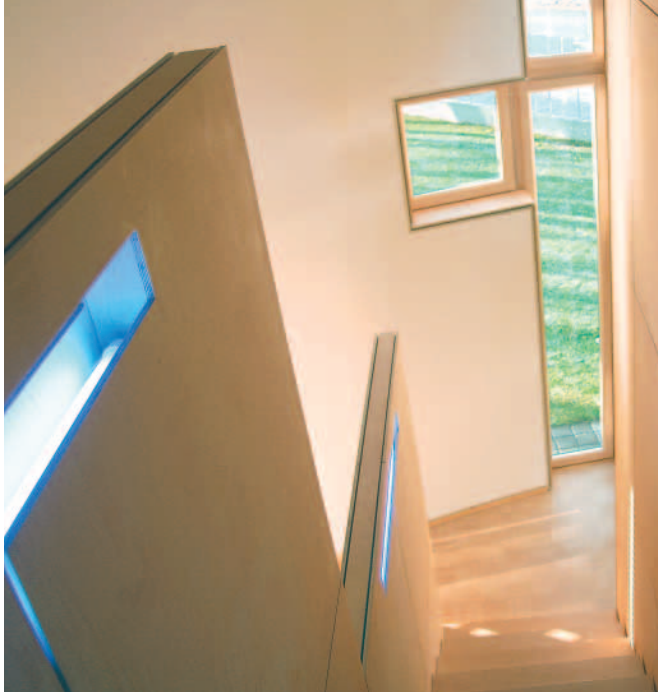
## Plekk ja vineer

Pealtnäha vastandlikud komponendid loovad maja sise- ja välisruumist balansseeritud komplekti. Samal ajal kui ümbriskest saab täiendust igast vihmasabinast ja tuuleiilist, pleegib tubane vineernahk kaootilisest aknastikust sissetulvavast päikesest. Tänu ringjasse plaani löikuvatele, justkui tube õue jätvatele eksterjöörisoppidele on mõlemapoolsed arengud vastastikku ka hästi jälgitavad.

Harjunud viibima täisnurksete tubadega kandidlistes majades, muutub selle „väikese Paksu Margareeta“ sisemuses tegelikult domineerivaks mitte







kõikjale ulatuv vineertahveldis, vaid maja ringja olemise surve. Korruste madalad laed loovad kokkuvõtteks tunde modernsest koopast.

Puidule-vineerile iseloomulik kapriissus detaillahenduste suhtes on „Margareetas“ ausalt ja korrektsest korraldatud. Peidetud kinnitused ja puidutahvlite ilus vuugiloogika ei jäta mingit norimisruumi.

Asjad on reeglina seni tõeliselt ilusad, kuni aeg neile kulumise jälgi juurde pole pookinud. Ehk siis seni, kuni nad on uued. Selle maja puhul on aja möödumine, potentsiaalne kulumine ja vananemine juba eos arenguprogrammi sisse kirjutatud. Metalli oksüdeerumine ja vineeri kolletumine. Selles muutuste ootuses muruperelikkus seisnebki.



