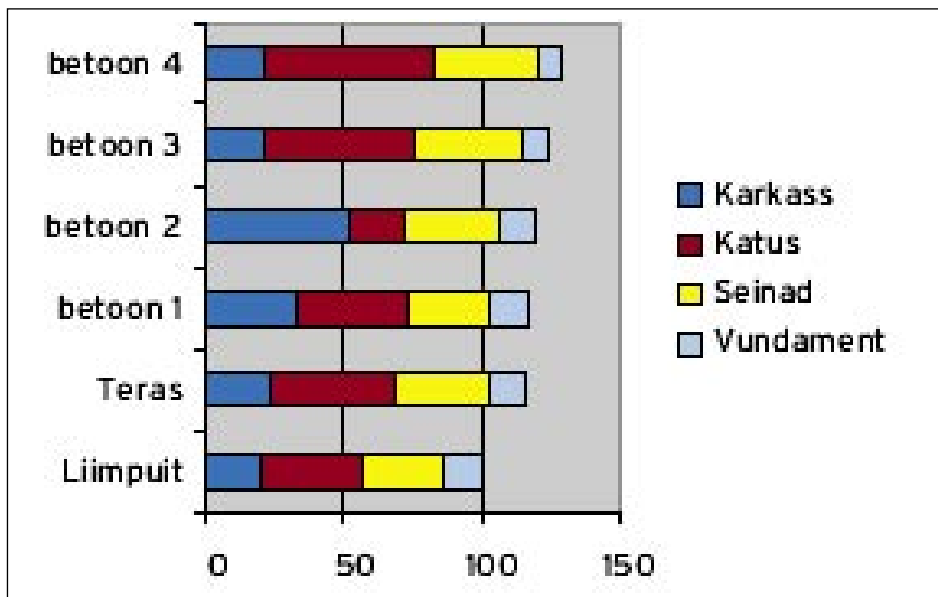


Puit tööstusehitistes

Puit on tööstushoonete jaoks väga sobiv materjal mitmel põhjusel:

- tööstushoonetes vajatakse sageli küllalt suuri vaheseinte ja tugipostideta ruume – suuremate sillide korral pääseb maksu- vusele asjaolu, et puit on kerge ja tugev, eriti võrreldes raudbetooniga;
 - tööstushoonetele esitatakse sageli küllalt kõrged tulepüsivusnõuded – puidu käitumine tulekahjus on, erinevalt näiteks terasest, ennustatav;
 - puidu pinnal praktiliselt ei esine kondenseerunud niiskust;
 - puit ei korrodeeru.
- Puithallid on odavamad kui terasest või raudbetoonist kandekonstruktsioonidega hallid.

Betonehitiste liigid diagrammil: 1 – HI-talad + kergbetoon; 2 – kahekaldelised TT-paneelid; 3 – TT-paneelid; 4 – I-talad



Kulutuste suhe eri materjalist tööstushoonete puhul (Kainulainen 1997)

Foto 1. AS-i Rait uus tootmishoone Reolas.

Foto 2. Tootmishoone Soomes, Siuntios.

Fotod: Märt Riistop



Foto 3. Kaufmann Holz AG tootmishoone suur puitfassaad on huvitavalt liigendatud ega mõju üksluiselt.

Foto 4. Katuseaknad toovad ruumi palju loomulikku valgust.



+ õõnespaneelid.

Diagrammilt nähtub, et puithallid on suhteliselt kõige odavamad: liimpuitkandurid võimaldavad võrreldes terase või betooniga kokkuhoidu 15...20%. See diagramm on küll koostatud Soomes tehtud uuringu järgi, ent ka AS-ile Rait uue tootmishoone (vt foto 1) ehitamiseks tehtud hinnapakumised kinnitasid sama suhet. Üldiselt on teraskonstruktsioonide kõrgema hinna taga vajadus kasutada terase kaitsmiseks tule eest kalleid tulekaitsevärve.

Liimpuitkonstruktsiooniga tööstushoo-

netes kasutatakse seinte materjalina sageli plekki või kihtpaneele, ent puit on võistlusvõimeline selgi juhul, eriti kui kasutada tehases valmistatud seinapaneele. Kui uskuda, et tööstushoonedki võivad midagi ilumeelele pakkuda, siis selleski mõttes on puidul suuri eeliseid (vt foto 2)

Kaufmann Holz AG liimpuidutehas Austrias on üks Euroopa suuremaid. Seotust puiduga on nad pidanud vajalikuks rõhutada ka oma tootmishoonetes: liimpuidust ja parallamist on talad, postid ja kaared ning puidust laepaneelid ja välis-

vooder (fotod 3...5).


Eestis on puitu tööstushoonete ehitamiseks kasutatud väga vähe, ilmselt on põhjuseks veel nõukogude perioodist säilinud harjumused ja kartus tuleohu ees. Puidu kasutamist on kindlasti pidurdanud ka tüüpprojektide puudumine ja puidualaste kogemustega projekteerijate nappus. 

Foto 5. Katuseakna ehitamiseks on palju variante.



Foto 6. Liimpuitsõrestiktalade detailid saetakse välja CNC-juhtimisega sael, nurgad on täpsed ega vaja sobitamist.



Foto 7. Šveitsis on puit loomulik materjal nii suure kui väikese tööstushoone puhul.



Foto 8. Fotol 7 kujutatud hoone sisevaade. Kuigi tegu on väiketootja väiksemapoolse hoonega, on siingi lennukad liimpuitkaared ja katuseaknad loomuliku valguse saamiseks.

